

PISO REFORMADO



Iniciar una NUEVA ETAPA

DECORACIÓN Y ESTILISMO: NATALIA ZUBIZARRETA INTERIORISMO. MOBILIARIO COCINA: SANTOS. DISTRIBUIDOR SANTOS: SANTOS VAGUADA.

El propietario de este piso, un joven padre recién separado con dos hijos, necesitaba reformarlo para adaptarlo a las necesidades de la nueva etapa vital que acaba de iniciar. La vivienda ocupa la segunda planta de un edificio ubicado en una urbanización con jardines, piscina, zona de juegos y pistas de deportes.



Para equipar el salón se ha optado por un mueble de madera de roble diseñado por Natalia Zubizarreta Interiorismo, una cómoda de Better

& Best, un sofá de Cartuja Tapizados, un pouf de esta misma marca, una butaca de &Tradition y una alfombra de Alfombras KP.

FOTOGRAFÍAS: FELIPE SCHEFFEL BELL. TEXTOS: ADA MARQUÉS.

El salón se conecta con la terraza exterior

El proyecto implicó una profunda redistribución interior, eliminando tabiques y pasillos innecesarios para crear espacios más amplios y luminosos, acordes con los requerimientos del propietario. Esto permitió establecer una gran zona de día en una de las alas del piso, que comparten de manera abierta la cocina, el comedor, el salón y una terraza creada durante la obra. El resto de la planta se ha destinado a zona de noche, con una suite, dos dormitorios infantiles y un baño. Para delimitar y, al mismo tiempo, reforzar la armonía y continuidad de cada zona, se optó por aplicar distintos revestimientos a los suelos: un pavimento laminado de Parador en los espacios públicos, y una moqueta de Alfombras KP en todos los dormitorios.

En cuanto al interiorismo, el propietario había mostrado su preferencia por un estilo minimalista y funcional, que le facilitase el día a día, a lo que se respondió con un equipamiento sencillo y contenido. La paleta cromática, dominada por los tonos claros, se ha equilibrado con acabados cashmere y notas en madera, que aportan carácter y contribuyen a generar ambientes más cálidos, acogedores y



La cocina se ha equipado con mobiliario diseño Elea Cashmere de Santos, encimeras Petra Crema de Inalco y azulejos porcelánicos de Jorge Fernández. La estancia se ha organizado a partir de una isla central, dotada de dos módulos con estantes interiores y complementada con taburetes de La Redoute. El

resto del mobiliario de la cocina se ha distribuido en forma de L a lo largo de dos tabiques. Uno de los tramos reúne las áreas de preparación y fregado, con fregadero de Franke, grifería de Natalia Zubizarreta Interiorismo, lavavajillas integrado de Balay, cajonero y módulo portafregadero con cubos de reciclaje.



La cocina se ha organizado a partir de una isla central

El mobiliario se ha basado en los tonos y acabados de tendencia



El otro tramo de la L lo ocupa la zona de cocción, equipada con una placa de inducción de Balay, un módulo portaplaca y dos módulos altos que acogen la campana extractora de Frecan. Los muebles altos

también se han complementado con baldas y un perfil de iluminación led. Este lineal se ha cerrado con un armario columna que integra horno y microondas de Balay, más espacios adicionales de almacenaje.



APROVECHAR EL ESPACIO

01

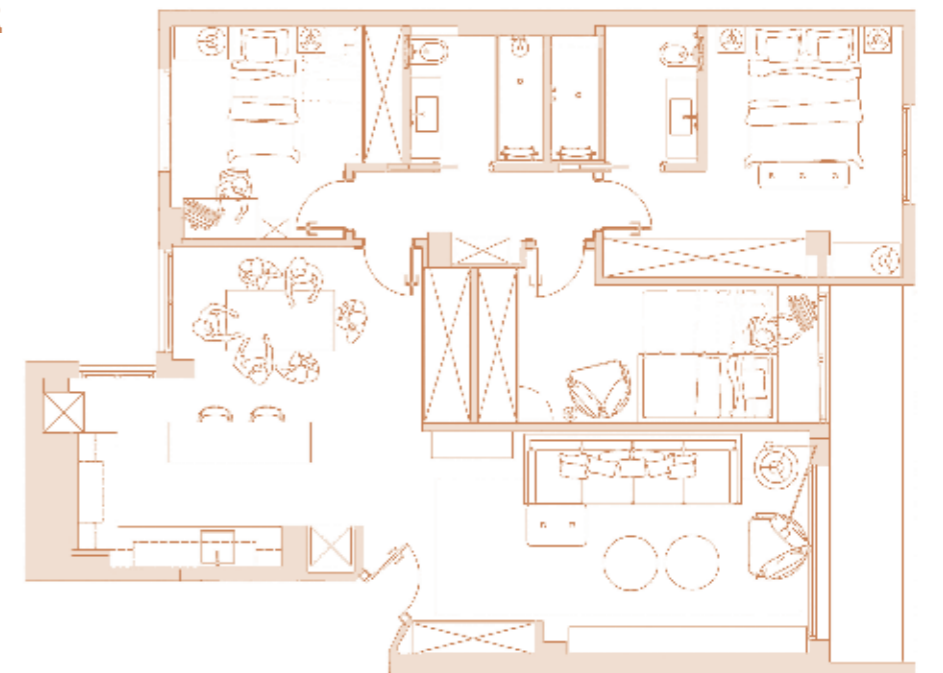
El espacio que se abre frente a la isla de la cocina se ha aprovechado para instalar un office, planteado como comedor principal de la casa y también como lugar de trabajo.

02

Su equipamiento se ha resuelto con una mesa diseñada por Natalia Zubizarreta Interiorismo, sillas de Mister Wils, butacas de Kenay Home y lámpara colgante de The Masie.

03

Además, esta estancia acoge una zona de lavandería situada en perpendicular a la mesa. Se trata de una composición de armarios que reúne una columna de lavado y secado, con lavadora y secadora de Balay.



PISO REFORMADO

Una pared revestida en mortero de arcilla sirve de marco al cabecero



En la suite, una pared revestida en mortero de arcilla sirve de marco al cabecero de Toral Decoración y las mesillas de roble diseñadas por Natalia Zubizarreta Interiorismo. El equipamiento de la estancia incluye armario de Reformar

Renovación, banco de Toral Decoración con tejido de Gastón y Daniela, cómoda de roble y lámparas de &Tradition y Santa & Cole. El plaid y los cojines son de Filocolore, las cortinas de Cortinadecor, y los cuadros de Yellow Korner.



Los dormitorios infantiles se han decorado con frisos de madera lacada de Maderandeco que, además de proteger las zonas más vulnerables de la pared, aportan un toque muy atractivo. Ambas habitaciones incluyen armarios de Renovación, estores de Cortinadecor, textiles de Zara

Home, focos de Faro Barcelona y apliques de Natalia Zubizarreta Interiorismo. El dormitorio del niño se ha amueblado con un escritorio de Jysk y silla, cómoda y vitrina de Ikea. El de la niña, por su parte, cuenta con un escritorio realizado a medida, una silla de Ikea, un pouf pera de pana y una lámpara de Sklum.



Los dos baños se han revestido con pavimentos porcelánicos

Las paredes y suelos de los dos baños de la casa se han revestido con pavimentos porcelánicos de Jorge Fernández, con un acabado efecto lino en el caso del baño infantil. En este

último también se ha aplicado pintura verde en las paredes, para dotarlo de un carácter más vivo y desenfadado. El baño de la suite cuenta con una ducha con rociador triple de Jorge Fernández, y

el de los niños con una ducha de sílex en color blanco. Ambas estancias se han equipado con grifería de Jorge Fernández, muebles de Navamuel y lavabos e inodoros de Bathco.

hogareños. La iluminación también se ha cuidado de manera especial, primando los focos de luz cálida indirecta. Desde la entrada al piso se accede directamente a la zona de día, con la cocina ubicada a un lado y el salón al otro. Los dos ambientes se han separado con un cierre de puerta oscilo-corredera, que permite a los usuarios conectarlos o aislarlos sin perder luminosidad. La cocina se ha equipado con mobiliario diseño Elea Cashmere de Santos, encimeras Petra Crema de Inalco y azulejos porcelánicos de Jorge Fernández, buscando un estilo de tendencia basado en tonos claros y acabados naturales. La estancia se ha organizado a partir de una isla central, dotada de dos módulos con estantes interiores y complementa-

da con taburetes de La Redoute. Este mueble, además de ofrecer una amplia superficie de trabajo, puede funcionar como mesa para disfrutar de comidas informales. En el salón, conectado con la terraza exterior, destaca el tabique que acoge el televisor, con un enfoscado que aporta textura y fuerza visual al ambiente. Todo en este espacio se ha orientado a que padre e hijos puedan disfrutar juntos y cómodamente de largas sesiones de cine en casa, o de reuniones con familiares y amigos. En los tres dormitorios de la vivienda se ha aplicado un interiorismo basado en una mezcla equilibrada de tonos claros y cálidos, con la que se ha logrado crear una agradable sensación de serenidad y recogimiento. ✱